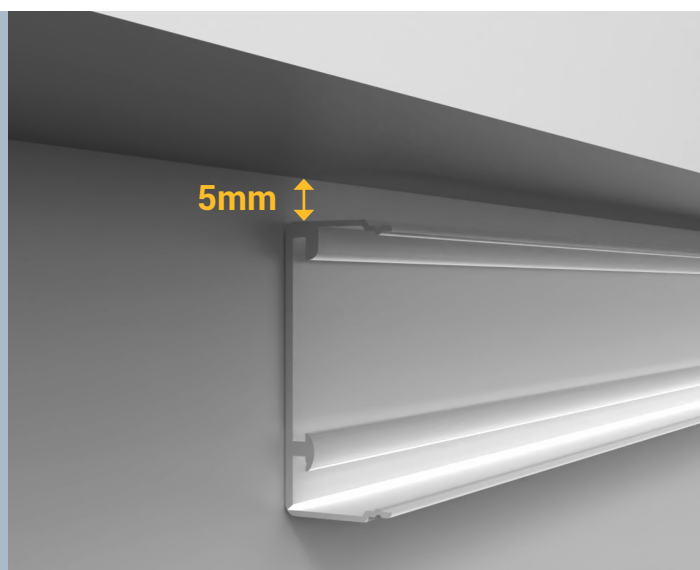




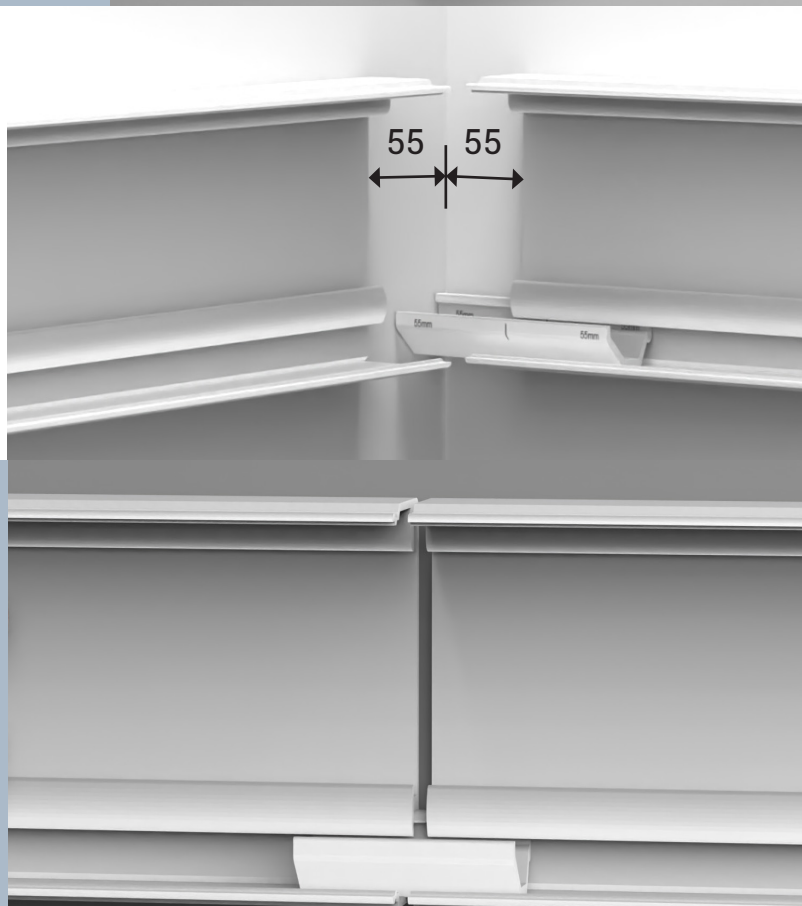
## Att tänka på före installation

- Vid montering bör alla delar vara rumstempererade ( $> 15^{\circ}\text{C}$ ).
- Montören bör granska produkten före montering
- Skyddsplasten avlägsnas lämpligtvis före installation.
- Vid behov kan kanalen och delarna rengöras med fuktig trasa.
- Maximal kontinuerlig temperaturlastning för kanalen är 60 grader celsius.

Vid montering av AC kanalen mot tak eller hörn ska min. 5mm mellanrum finnas för att möjliggöra montage av moduler.

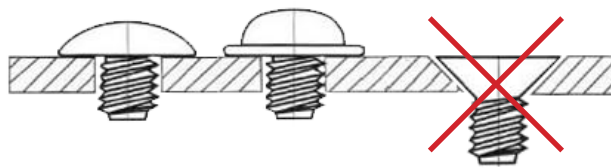


Vid innerhörn lämnas utrymme mellan kanal och vägg. Distansbiten AC-1010 (55/55mm) används som mått för AC-100.



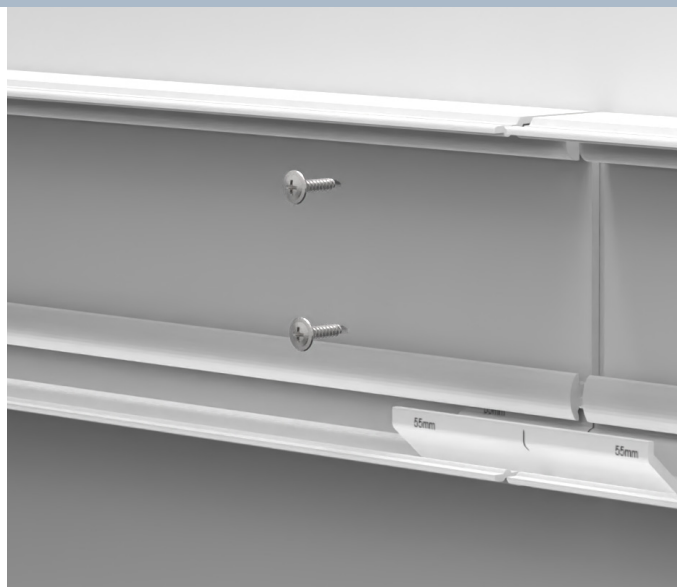
Skarvbiten AC-1009 kan användas för att skarva skenorna

## Rekommenderade infästingsskruvar



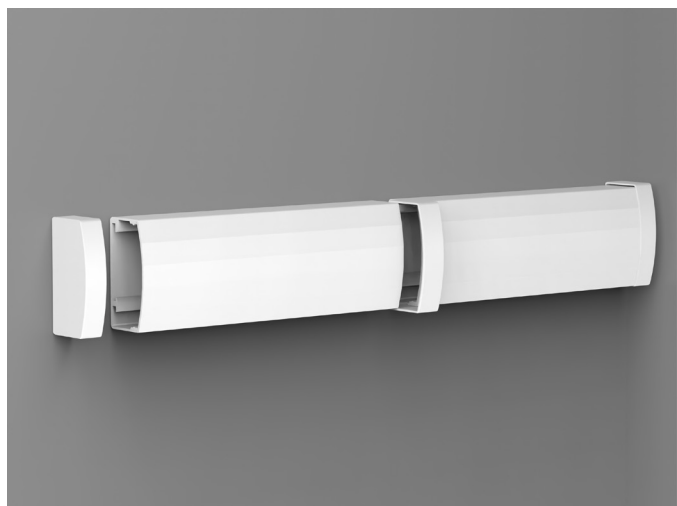
## Rörkanal

1. Önskad längd mäts upp och kanalen fästs med rekommenderade skruvar. Infästning sker med två skruvar (AC-100), en i vardera styrspår för rörklämmaren med max. 600 mm mellan skruvarna.
2. Kanalens gångjärnssida bör monteras så att nedre delen kan vikas ner obehindrat. Den svarta markeringslinjen på baksidan av kanalen markerar gångjärnssidan som kräver fritt utrymme.
3. För att bibehålla monteringslinjen används monteringstillbehöret AC-1009 vid skarvning av kanalen.



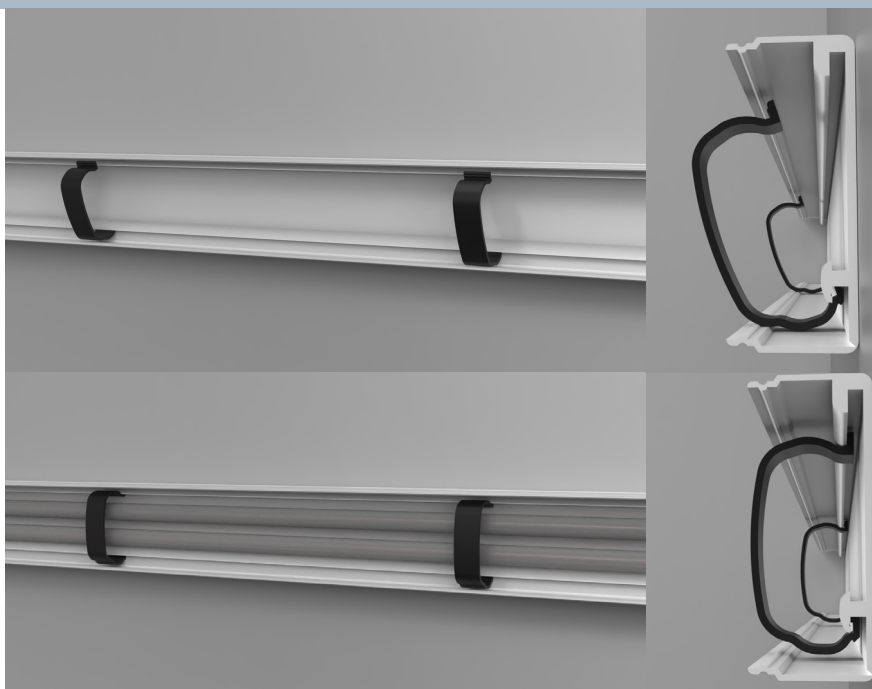
## Skarv

1. Använd skarvmodulen för att täcka skarven mellan kanaler. Skarvmodulen trycks fast efter att locket har monterats. Avståndet mellan kanalerna får vara max 15mm. Med hjälp av skarvmodulen kan även kortare restbitar användas i monteringen.
2. Skarv kan även användas som avslut mot vägg.
3. Gaveln installeras efter att locket är på plats. Gaveln trycks på plats från änden av kanalen.



## Rörklämmare med låsning

1. När kanalen är på plats monteras klämmarna i monteringsläge för att säkerställa att rören hålls på plats under hela monteringen. Distans mellan klämmarna enligt gällande föreskrifter
2. När alla rör är på plats kan klämmaren låsas fast.



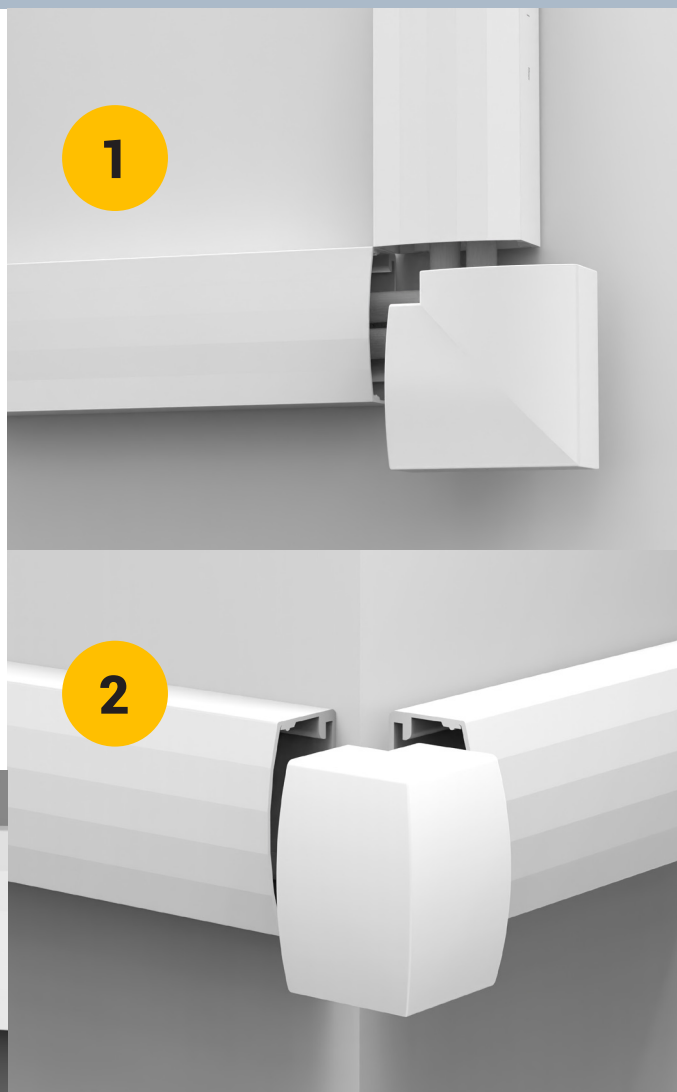
## Väggböj, yttrehörn innerhörn

Hörnmodulen trycks fast efter att kanalen och locket är monterade.

Modulen täcker max. 15 mm längd avvikelser.

1. Väggböj monteras
2. Yttrehörn monteras
3. Innerhörn monteras

Vid ojämnheter i vägg/hörn kan modulen justeras med t.ex. fil/sandpapper för att få bättre passform. Undvik överlappning av locket vid montering av innerhörn genom att kontrollera avstånden mellan motstående vägg och kanal.



3

2

1

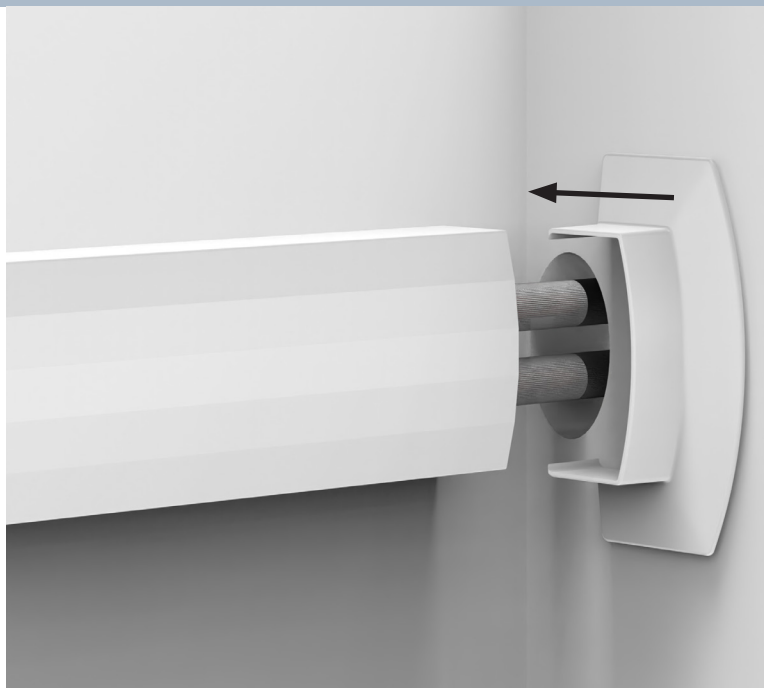
## Genomföring ytter ägg

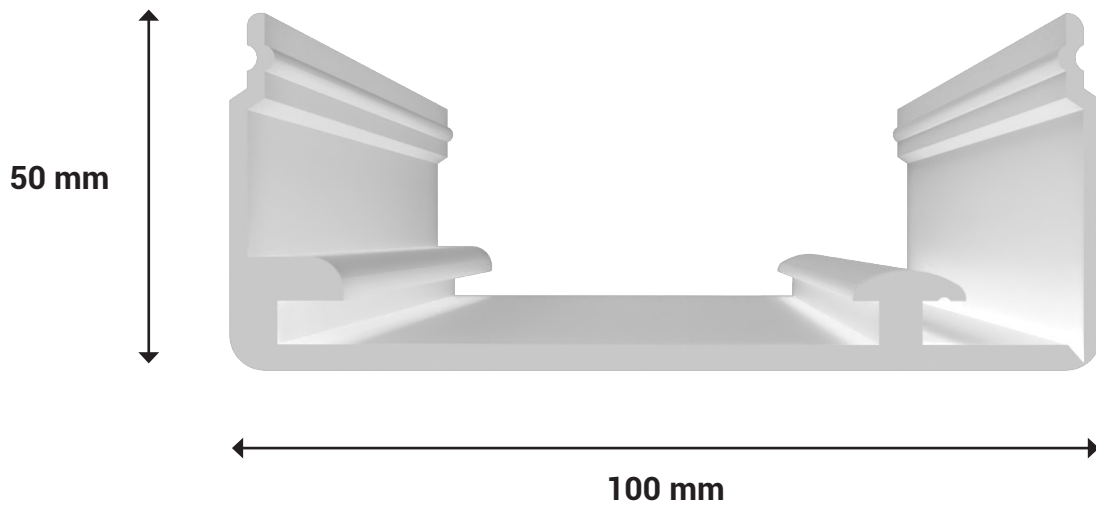
Skruva fast genomföringsmodulen för yttervägg enligt bildens anvisning.



## Genomföring innervägg

Genomföringsmodulen för innervägg trycks fast när locket på kanalen är monterat. Modulen täcker max 30 mm av kanalen.





**Accover Oy**  
**3175660-1**

**Raastuvankatu 18**  
**65100 Vaasa**  
**info@accveronline.com**

**Lasse Linnanmäki**  
**050 416 6541**  
**lasse@accveronline.com**

